

WEB PROJESİ YÖNETİMİ

BÖLÜM 1

1.1 PROJE NEDİR?

Belli bir süre içerisinde, belli bir bütçe ile belirlenen hedeflere ulaşmak için uygulanan metodolojik süreçtir.

1.2 PROJELERİN ORTAK UNSURLARI NELERDİR?

- Başlama ve bitiş noktaları vardır.
- Çeşitli görev, faaliyet ya da olayları kapsarlar.
- Bir takım farklı kaynaklar gerektirir.

Her projenin kendine has şekilde planlanması ve kontrol edilmesi gerekir. Nasıl yapılacağına ilişkin prensipler aynı ancak uygulama ayrıntıları farklıdır.

Proje İşlerinin Diğer İşlerden Farkları

- Sonuç, bütçe ve zaman gibi üç kısıtlama altında yapılır.
- Yaratıcılık, yenilik gerektirir.
- Bilgi toplama, proje oluşturma, uygulama, izleme başka kuruluş ve kişilerle çalışmayı gerektirir.
- Planlama ve organizasyon, rutin işlere göre aylarca devam edebilir.

1.3 YÖNETİM NEDİR?

Yönetim, belli amaçlara ulaşmak için insanların, kaynakların ve zamanın birbiriyle uyumlu ve verimli kullanılmasını sağlayacak mekanizmadır.

Kaynakların olumlu, sistemli ve başarılı bir biçimde kullanılmasıyla ilgili bir sanat ve aynı zamanda bir bilimdir.

Yönetim sanatı, İşlerin başkaları aracılığıyla yaptırılması eylemidir.

Yönetim Bilimi, Kurum/işletme işlevlerine ilişkin eylemlerin sistem ve kontrollerin planlanması ve düzenlemesidir.

1.4 YÖNETİM SÜREÇLERİ NELERDİR?

- Planlama,
- Organizasyon,
- Yönelme,
- Değerlendirme,
- Geliştirme.

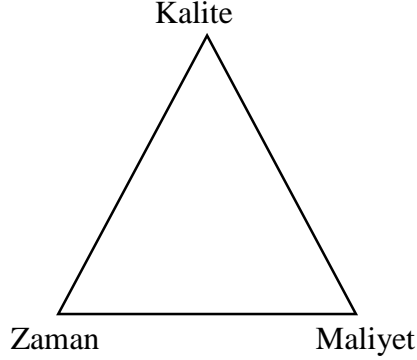
1.5 WEB PROJESİ NEDİR?

Kişi, kurum veya işletmenin sürdürdüğü işlerin daha hızlı, etkin ve verimli hale gelmesi için bilgi teknolojileri kullanılarak hazırlanan/ yürütülen web tabanlı projelerdir.

- Kişisel web sayfaları,

- Kişisel bloglar,
- Kurum sayfaları,
- İşletme web siteleri vb.

1.6 PROJE YÖNETİMİ ÜÇGENİ



Kalite:

- Amaca uygunluk
- Sıfır kusur
- İstenen özelliklere uygunluk

Kalite olarak projenin başarısı, bu özelliklere uygun olmasına bağlıdır.

Zaman:

Bir projenin tamamlanması için geçen süredir. Gerçekte proje belirlenen tarihte bitse bile dalgalanmalar olabilir.

Maliyet:

Proje tamamlanana kadar gerçek harcadığımız bedeldir.

1.7 WEB PROJESİ YÖNETİMİNİN BİLEŞENLERİ NELERDİR?

Bir web projesinin başarı ile sonuçlandırılabilmesi için proje yönetimi çok önemlidir. Bu da çeşitli yönetim alanlarının bir karışımından oluşur. Bu alanlar;

- **Bütünleştirme Yönetimi**, Proje öğelerinin koordinasyonu sağlayan süreçler tanımlanır. Proje planlama, planın yürütülmesi, değişim denetimi yöntemleri uygulanır.

- **Kapsam Yönetimi**, Kapsam tanımı, kapsam planlaması, kapsamın doğrulanması, kapsam değişikliği denetimi yöntemleri uygulanır.

- **Zaman Yönetimi**, Projenin zamanında bitirilmesini sağlayacak süreçler tanımlanır. İşlerin tanımı, süre tahminleri, zaman çizelgelerinin geliştirilmesi ve denetiminden oluşur.

- **Maliyet Yönetimi**, Projenin onaylanma bütçesi ile projenin bitirilmesini sağlayacak süreçler tanımlanır. Maliyet planlama, maliyet tahmini, bütçe ve maliyet denetimi yöntemleri uygulanır.

- **Kalite Yönetimi**, Projenin ihtiyaçlarının karşılanmasını sağlayacak süreçler tanımlanır. Kalite planlama, kalite güvence ve kalite denetimi yöntemleri uygulanır.

- **İnsan Kaynakları Yönetimi**, Proje ile ilgili işgücünün daha etkin kullanımına yönelik süreçler tanımlanır. Örgütsel planlama, kadro kurma, takım oluşturma yöntemleri uygulanır.

- **İletişim Yönetimi**, Proje bilgilerinin zamanında ve uygun biçimde üretilmesi, derlenmesi, dağıtılması, saklanması, düzenlenmesi süreçlerini tanımlar. İletişim planlama, bilgi dağıtımı, performans raporlama yöntemleri uygulanır.

- **Risk Yönetimi**, Proje risklerinin belirlenmesi, analiz edilmesi, çözümlerin uygulanmasına yönelik süreçler tanımlanır. Risk tanımlama, risk boyutu belirleme, riske karşı planlama ve risk azaltıcı denetim yöntemleri uygulanır.

- **Satın Alma Yönetimi**, Proje için gerekecek ürün ve hizmetlerin dışardan alınması süreçleri tanımlanır. Satın almanın planlanması, talep planlama, firma seçimi, sözleşme yönetimi, sözleşmenin imzalanmasından oluşur.

1.8 WEB PROJESİ YÖNETİCİSİ KİMDİR?

Bir projeyi yönetmek üzere görevlendirilen ve projeyi, mümkün olan en yüksek üretkenlik, en düşük belirsizlik ve risk ile yürütmekten sorumlu kişidir.

Proje ekibini kurmak, hem de projeyi gerçekleştirirken yönlendirmekten sorumludur.

Sorumlulukları;

- Ekibin hangi niteliklere sahip kişilerden oluşacağını belirlemek,
- Ekibe dâhil etmek,
- Görevlerini ve sorumluluklarını bildirmek,
- Ekibin gerekli kaynaklara ulaşmasını ve gerekli eğitimi almasını sağlamak,
- Ekibin proje ile ilgili görevlerini yerine getirmelerini sağlamaktır.

1.9 PROJE HANGİ NEDENLERDEN ORTAYA ÇIKAR?

- Piyasada ortaya çıkan nedenler,
- İşletme ihtiyaçları,
- Müşteri İstekleri,
- Teknolojik Gelişmeler,
- Yasal Sorumluluklar.

1.10 PROJE SÜRECİ

- Proje fikrinin ortaya çıkması
- Proje fikrinin olgunlaştırılması
- Projelendirme (Proje Önerisi)
- Değerlendirme ve projenin kabulü
- Projenin geliştirilmesi ve sonlandırılması
- Proje sonuçlarının değerlendirilmesi ve bitirme

1.11 PROJELENDİRME

- Projenin başlatılma gerekçeleri
- Projenin amacı
- Proje çıktıları hedeflenen başarı ölçütleri

- Projenin ar-ge niteliği ve yenilikçi yönü
- Proje planı ve takvimi (iş paketleri)
- Organizasyon şeması
- Kuruluşun ar-ge olanakları
- Ekonomik öngörüler
- Proje bütçesi

2 WEB PROJESİNİN PLANLANMASI

2.1 PLANLAMA TEKNİK VE ARAÇLARI

- İyi bir planlama tekniğinin uygulanmasındaki ilk adım
 - Toplu olarak projeyi oluşturan tüm işlemlerin saptanması
 - Bu işlemlerin birbirlerine olan bağımlılığının belirlenmesi
 - Hangisinin daha önce geleceği
 - Hangisinin hangisine bağlı olduğu
 - Hangisinin hangisini takip etmesi gerektiği
- Görevlerin analizi proje ihtiyaçlarının anlaşılması ve gelecek adımın garanti edilmesini sağlar.
- Her bir işlem için ve tüm projenin tamamlanması için gerekli olan zamanın tahmin edilmesi



2.2 TAHMİN TEKNİKLERİ

- Zamanın, maliyetin ve faydanın doğru tahmini için yapılandırılmış bir yöntem sistemin zamanında ve bütçe sınırları içerisinde gerçekleşmesinde çok önemli
- Planlama ve kontrol teknikleri ancak tahminler doğru olduğunda kullanışlı
- Benzer sistemlerle geçmiş deneyimi, uzmanların tahminleri, söz konusu alandaki standartlar daha iyi tahmin yapmada yardımcı.



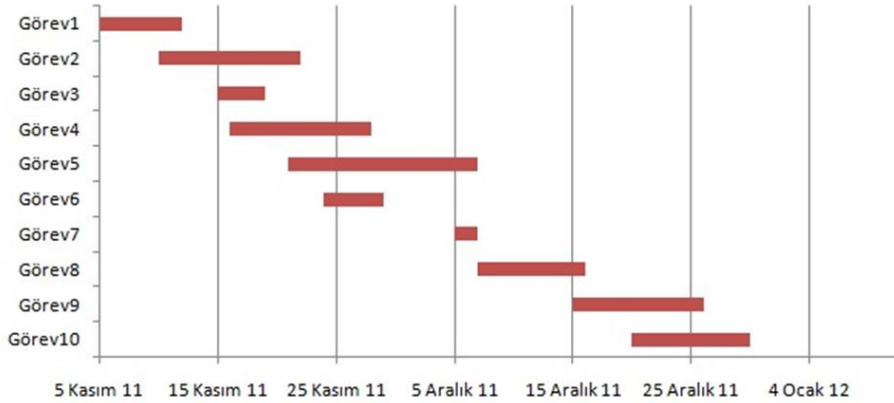
- Projeyi küçük parçalara bölmek ile
 - İlerlemenin daha iyi izlenmesi
 - Takvimin gerisinde olup / olunmadığı
 - Daha doğru tahminlerin yapılması
- Projenin her bir parçasının başlangıç ve bitiş zamanı işaretlenmekte
 - Ölçülebilir
 - Doğrulanabilir
- Bu amaçla kullanılan yararlı zaman çizelgeleme araçları
 - Gant şemaları
 - Network diyagramları

2.3 ZAMAN ÇİZELGELEME ARAÇLARI

- GANTT şemaları
- Network diyagramları
- GASP şemaları

2.3.1 GANTT ŞEMALARI

- Zaman çizelgeleme araçlarının en basiti
- Her biri projedeki bir etkinliği/işlerin temsil eden yatay çubuklardan oluşur
- Her bir çubuğun uzunluğu söz konusu etkinliğin/işlerin alacağı zaman ile doğru orantılı
- Yatay ekseninde zaman ölçeği yer alır. (saat, gün, hafta, ay, ...)
- Dikey ekseninde etkinlikler / işler



GANTT şemalarının avantajları

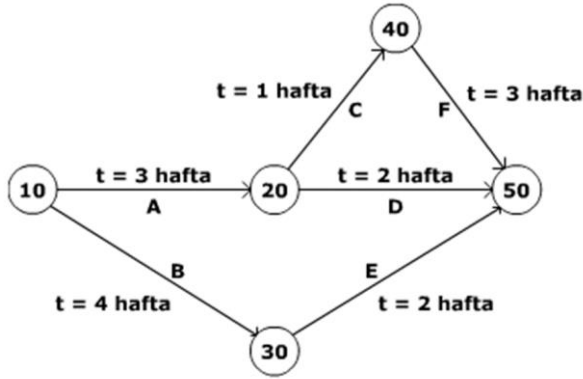
- Tamamlanmış işleri göstermek için gölgeleme kullanma
 - Yapıldığı kadarını gölgelendirmek (loading)
 - Tamamını gölgelendirmek
 - Dikey bir ibre kullanılarak hangi işlerin takvimin gerisinde olduğu, hangilerinin takvimin ilerisinde olduğu kolaylıkla görülebilir
- En önemli avantajı basitliği
 - Özellikle işleri kesin zaman bazında göstermesi

GANTT şemalarının dezavantajları

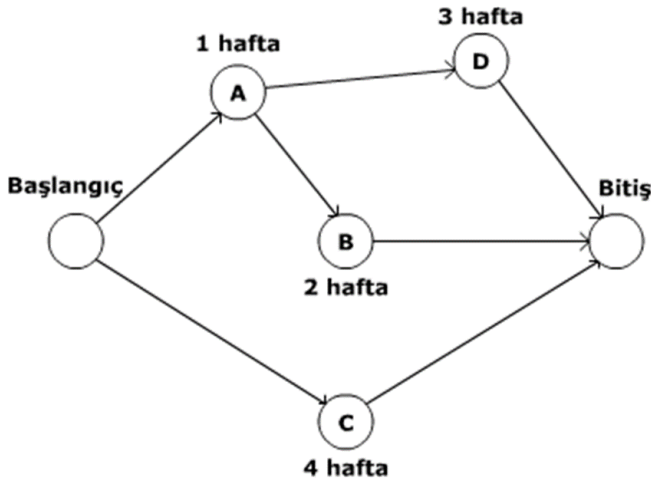
- İşler arasındaki birbirine bağımlılığı göstermemesi en büyük dezavantajı
- Gözle inceleme yoluyla her bir işin şu an ne durumda olduğu anlaşılabilir
 - ANCAK, bir işteki gecikmenin tüm proje üzerine nasıl bir etkisi olacağı anlaşılabilir.

2.3.2 PERT – CPM ŞEMALARI

PERT: Performans Değerlendirme ve Gözden Geçirme Tekniği (Performance Evaluation and Review Technique)



CPM: Kritik yol yöntemi (Critical Path Method)



3 WEB PROJESİ YAZMA

3.1 WEB PROJESİNE BAŞLANGIÇ

3.1.1 WEB PROJE FİKRİNİN ORTAYA ÇIKMASI VE OLGUNLAŞTIRILMASI

Bu aşamada öncelikle web projesi fikrinin ne olduğu üzerine ekip toplantısı yaparak bu fikrin daha da olgunlaşmasının sağlanması gerekir. Web projesindeki fikir tüm ekip tarafından kabul edilmelidir.

3.1.2 MEVCUT DURUM ANALİZİ

Web projesi fikrinde durum analizi yapılır. Halihazırda var olan bir uygulama var ise değerlendirilir. Eğer bir uygulama yok ise güncel şartlar dikkate alınarak durum değerlendirmesi yapılır. Ayrıca bu projedeki ihtiyaçların ne olduğu değerlendirilir.

3.1.3 SWOT ANALİZİ

Web projesi ile ilgili SWOT analizi:



3.2 WEB PROJESİNİ PLANLAMA

Bu aşamada web projesinde ortaya çıkacak görevler, bu görevlere ait zaman çizelgeleri ve ilgili görevlerden sorumlu personel listeleri hazırlanır. Ayrıca finansal anlamda durum değerlendirmesi de yapılır. Bu aşama projenin en önemli aşamasıdır diyebiliriz.

3.3 WEB PROJESİNİN UYGULANMASI

Bu aşamada web projesinin görev adımları uygulamaya koyulur. Gantt şemasına göre zaman yönetimi ve iş takip işlemleri yapılır. Bu kısımda çok fazla problem oluşacaktır ancak gecikmeleri en aza indirerek optimum düzeyde zaman yönetimi yapılmalıdır.